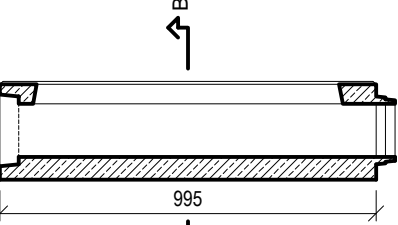


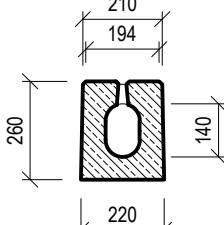
MIKROŠTĚRBINOVÝ ŽLAB

ZÁKLADNÍ DÍL - TYP MT-140/140 - BEZ SPÁDU DNA

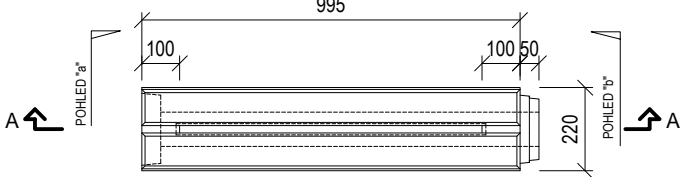
ŘEZ A-A



ŘEZ B-B

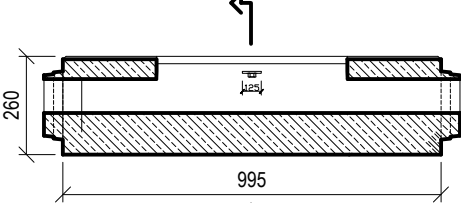


PŮDORYS

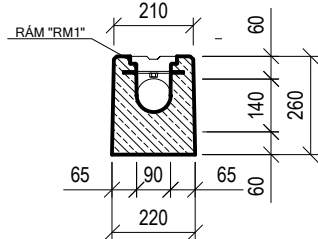


ČISTÍCÍ KUS VRCHOLOVÝ S MŘÍŽÍ 400 kN M-CS

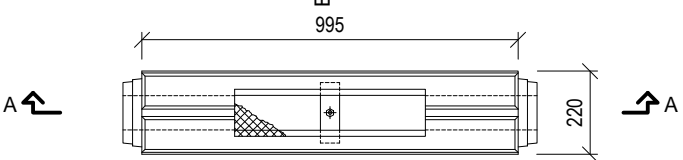
ŘEZ A-A'



ŘEZ B-B'



PŮDORYS



ZÁKLADNÍ SESTAVA POD VPUŠŤOVÝM KUSEM  
S KALOVÝMI KOŠI

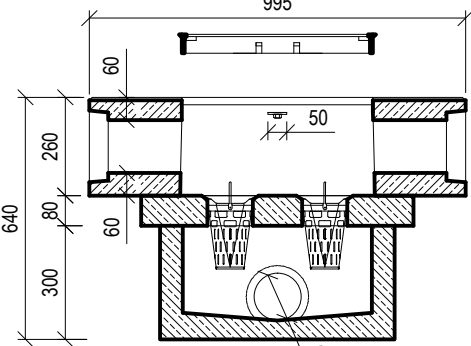
ŘEZ A-A SESTAVOU

LITINOVÁ MŘÍŽ

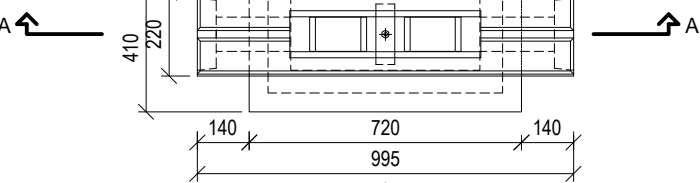
VPUŠŤOVÝ KUS

KALOVÉ KOŠE  
DESKA

HRNEC



PŮDORYS



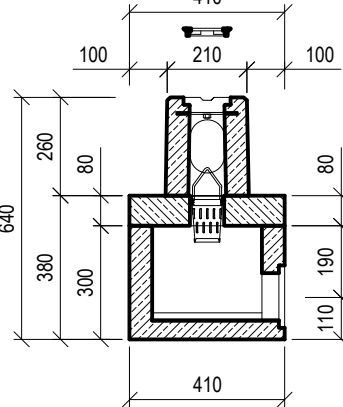
ŘEZ B-B SESTAVOU

LITINOVÁ MŘÍŽ

VPUŠŤOVÝ KUS

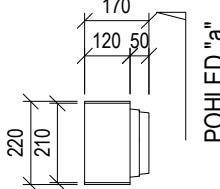
KALOVÉ KOŠE  
DESKA

HRNEC

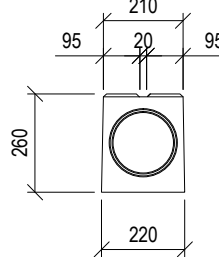


ZÁSLEPKA

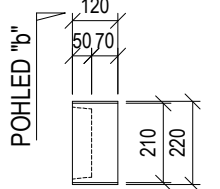
PŮDORYS



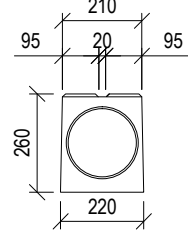
POHLED "a"



PŮDORYS



POHLED "b"



tabulka mikroštěrbinových žlabů	Z-B1	Z-B2	Z-C	Z-D	Z-E1	Z-E2	počet celkem
vpust'ový kus a sestava pod kusy	1	4	4	4	1	1	15
M-CO - čistící kus základní	2	3	3	3	2	2	15
MT 140/140 - základní díl	-	49	43	13	17	23	145
MG-135/140	2	-	1	4	-	-	7
MG-130/135	2	-	1	4	-	-	7
MG-125/130	-	-	-	3	-	-	3
MG-120/125	-	-	-	3	-	-	3
MG-115/120	-	-	-	3	-	-	3
MG-110/115	-	-	-	3	-	-	3
MG-105/110	-	-	-	3	-	-	3
MG-100/105	-	-	-	3	-	-	3
MG-95/100	-	-	-	3	-	-	3
MG-90/95	-	-	-	3	-	-	3
záslepka	2	2	2	2	2	2	12
celková délka žlabu (bez záslepek)	7	56	52	52	20	26	

Poznámka:

- Přípojky DN125 budou z materiálu PP-SN10. U všech přípojek budou provedeny protizápachové uzávěry (sifony).

ATELIER GENIUS LOCI, S.R.O  
STODOLNÍ 17  
CZ - 702 00 OSTRAVA  
TEL: 5 9 6 1 1 1 8 4 2  
www: a-geniusloci.eu

GENIUS LOCI  
ATELIÉR

zhotovitel:

REGENERACE SÍDLIŠTĚ ŠKOLSKÁ ČTVRŤ  
VE FRENŠTÁTU POD RADHOŠTĚM - II. ETAPA

akce:

investor:	Město Frenštát pod Radhoštěm, Nám. Míru, 744 01 Frenštát pod Rad.	stupeň PD: DPS
místo stavby:	Frenštát pod Radhoštěm, Školská čtvrť	
autoři:	ing. arch. Iva Seitzová, autorizovaná architektka ČKA č. 02637	
zodp. projektant:	Ing. Bohumír Michal	č.paré PD:
projektant:	Ing. Bohumír Michal	datum: srpen 2020
st. objekt:	SO 01 - Komunikace a parkovací stání, chodníky	měřítko: 1:20
výkres:	DETAIL ODVODNĚNÍ - ŠTĚRBINOVÉ ŽLABY	č.výkresu: 19